

Le système poteaux-traverses des ouvertures vitrées, ainsi que les parties pleines, rythment les façades et viennent se placer en une double peau devant la structure porteuse du bâtiment.

À RENENS, LA NOUVELLE GRÈCHE LE TOURNESOL

En plein cœur de Renens, entre forêt et densité urbaine, c'est un véritable havre de paix et de vie qui vient de voir le jour. Suite à un concours organisé par la Ville de Renens et gagné en 2016 par Atelier Pulver Architectes, c'est tout un complexe à l'échelle du quartier qui s'offre à l'enfance, vient faciliter la vie des parents et améliorer la qualité de celle des habitants.

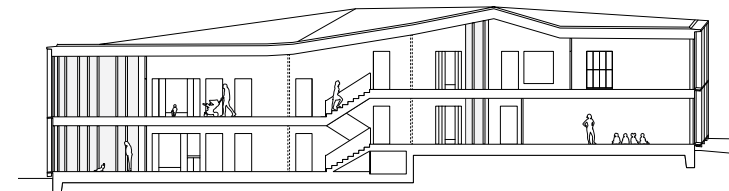
Un cocon ouvert sur la vie.

Texte : Marielle Savoyat
Photos : Thomas Telley

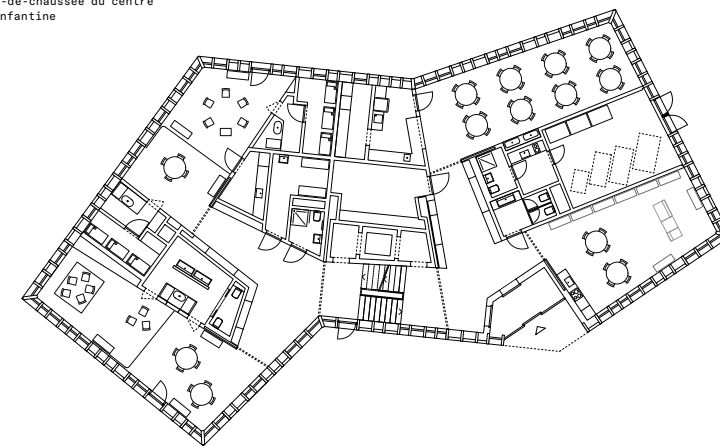




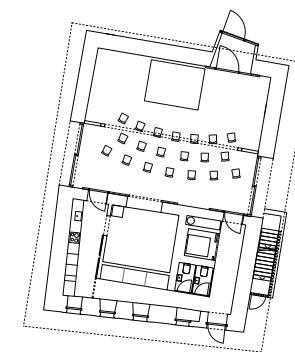
Coupe sur le centre de vie enfantine



Plan rez-de-chaussée du centre de vie enfantine



Plan rez-de-chaussée du rural





A l'intérieur, l'utilisation de panneaux trois plis pour le revêtement final amène une certaine chaleur au bâtiment. Au sol, revêtement en granulats de caoutchouc adapté au confort et au bien-être des enfants.

Plusieurs usages et plusieurs générations se mélangent ici dans un lieu plein de vie. Malgré tout, à l'approche des lieux, une véritable sérénité s'en dégage, une cohérence immédiate. C'est comme si le nouveau centre de vie enfantine en bois qui s'élevait de terre avait toujours été là. Il épouse la topographie. L'invitation à la promenade se déroule de manière naturelle, un sentiment accueillant s'en dégage. Le calme des lieux est encore souligné par le matériau bois, qui apporte une cohérence entre le patrimoine et le contemporain, entre le bâti et la forêt. L'intervention sensible, presque poétique, prend tout son sens à l'échelle du quartier.

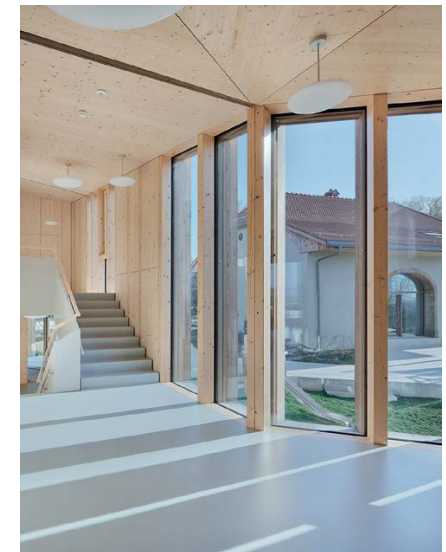
À l'origine, une extension imposante avait été greffée au rural côté jardins. Dans le concours, ce volume devait être remplacé par un nouveau. Le bureau d'architectes gagnant a pris le parti de détacher le nouveau bâtiment du rural existant, qui retrouve ainsi sa forme originelle. Sa transformation lui a rendu un peu de fraîcheur contemporaine tout en reconnaissant et mettant en valeur ses qualités patrimoniales indéniables. Chaque élément du programme a ainsi trouvé sa place, de manière simple et juste. Le rural a été rénové et accueille principalement au rez-de-chaussée une salle de concert utilisée par l'associa-

tion GAF (Groupe d'animation de Florissant) et à l'étage une salle à l'usage des habitants du quartier ou des associations. Le nouveau bâtiment en bois accueille quant à lui une crèche, un jardin d'enfants, un réfectoire et une UAPE (Unité d'accueil pour écoliers).

JOUER AVEC LES ESPACES

Le nouveau bâtiment s'intègre de manière harmonieuse à la topographie. Les différents pans de toitures accentuent encore cet effet d'insertion naturelle dans le terrain. À l'intérieur, cela induit des demi-niveaux qui permettent non seulement de suivre la topographie au plus juste, mais aussi de fractionner les espaces à l'échelle des enfants. Un côté ludique s'en dégage et des liens visuels se créent. Bien qu'il s'agisse d'un grand volume, la forme libre du plan réduit fortement l'échelle ressentie.

À l'intérieur, les espaces de vie dédiés aux enfants se déploient autour de trois noyaux de services répartis de manière harmonieuse sur le plan, au rez-de-chaussée et à l'étage. Cette organisation permet de fragmenter les espaces tout en offrant une fluidité entre eux.





CHARPENTES VIAL SA, LE MOURET

La structure porteuse intérieure en bois de la nouvelle crèche, ainsi que les façades qui viennent s'ajouter à la structure avec de nouveaux éléments (poteaux / traverses) en une double peau, ont été réalisées par Charpentes Vial SA. L'objectif a été de préfabriquer au maximum la structure, afin de permettre la rapidité de mise en œuvre nécessaire en milieu urbain. Ainsi, tous les éléments porteurs de façades, tous les éléments de plancher intérieur (dalles en lamellé-collé), ainsi que les éléments de la toiture à 6 pans ont été préfabriqués. La géométrie et la statique complexes du bâtiment ont induit ensuite un montage par étapes. Le principal défi a été de réaliser une forme complexe en bois et de trouver du matériel de qualité pour assurer la pérennité du bâtiment. L'entreprise est également intervenue sur le rural, notamment pour la création d'une dalle intermédiaire en bois.

MAURICE BEAUD FILS CONSTRUCTIONS SA, ALBEUVE

En raison des biais et de la géométrie complexe du nouveau bâtiment, la totalité des éléments de menuiserie intérieure a été produite sur mesure dans les ateliers de l'entreprise Maurice Beaud Fils Constructions SA. De la transformation de la matière première à la finition et à la pose sur site, toute la chaîne de production a été réalisée par l'entreprise. Le principal défi auquel elle s'est confrontée a été la géométrie du plan et les différents biais, qui lui ont demandé une extrême précision, en particulier pour la pose des portes coulissantes ou des panneaux de revêtement trois plis. La plupart des portes coulissantes, très lourdes, ont été assemblées sur place en plusieurs pièces. Les panneaux ont été coupés en atelier. L'entreprise est également intervenue sur la menuiserie intérieure du rural.

LISTE DES MANDATAIRES ET INTERVENANTS

Architectes Atelier Pulver Architectes SA	Architecte paysagiste L'Atelier du Paysage Jean-Yves Le Baron sàrl	Installations de ventilation Neuhaus Energie SA	Plâtrerie & peinture Bravata SA
Etudes géotechniques De Cèrenville Géotechnique	Ingénieur Façades BCS SA	Installations sanitaires Pasche sanitaire SA	Menuiserie intérieure Maurice Beaud fils constructions SA
Ingénieur Civil Willi ingénieurs SA	Démolitions Marti Construction SA	Ascenseurs Kone SA	Revêtement de sol intérieur Weiss + Appetito SA
Ingénieur Bois Bois Initial SA	Désamiantage Marti Construction SA	Aménagements extérieurs Format Paysage Sàrl	Carrelages Sassi carrelages SA
Ingénieur Electricité CSD Ingénieurs SA	Travaux de l'entreprise de maçonnerie Martin & co SA	Ferblanterie et couverture G. Burgos Sàrl G. Dentan SA	POUR LE RURAL : Ouvrage en pierre naturelle Villapierre SA
Ingénieur Chauffage/ Ventilation Pierre Chuard Ingénieurs Conseils SA	Echafaudages Roth échafaudages SA	Crépis de façade Georges Sautere SA	Couverture en tuile terre cuite ML ferblanterie couverture
Ingénieur Sanitaire Weinmann Energies SA	Construction en bois et menuiseries extérieures Charpentes Vial SA	Installation MCR Cetec Automation SA	Revêtement asphalte intérieur Aeschlimann SA
Géomètre Renaud et Burnand SA	Stores extérieurs Kästli & Co AG	Détection incendie Siemens Suisse SA	
Physicien Planair SA	Installations électriques Etabl. Techniques Frangières SA	Compartmentage coupe-feu Rieder system SA	
	Production de chaleur Brauchli SA	Chape ciment B. Pachoud & fils SA	
		Cuisines Bohren Möbel AG	

CES ENTREPRISES ONT PARTICIPÉ À LA CONSTRUCTION DE LA CRÈCHE COMMUNALE LE TOURNESOL, À RENENS

schreinern.
möbeln.

bohren

bohrenmoebel.ch

Marti Construction SA

Chemin d'Entre-Bois 29
1018 Lausanne
Tél. +41 22 622 07 07
marti-construction@martisa.ch

www.martisa.ch

CES ENTREPRISES ONT PARTICIPÉ À LA CONSTRUCTION DE LA CRÈCHE COMMUNALE LE TOURNESOL, À RENENS



VILLAPIERRE

STEINMETZARBEITEN • TRAVAUX TAILLE DE PIERRE

VILLAPIERRE AG

Theo Zwahlen
Bodenzelgstrasse 23
3212 Gurmels • Suisse

Philippe Kolly
Champ-Devant 26
1721 Misery • Suisse

Tél. +41 (0) 79 688 52 28 • theo.zwahlen@villapierre.ch

www.villapierre.ch

b. pachoud & fils SA

CHAPES ET ISOLATIONS
LAUSANNE

Rue de Genève 79 • CH-1004 Lausanne • T 021 624 22 58

WILLI INGÉNIEURS

PASSERELLE DE
VILLARS-VEST

VILLARS-SUR-GLÈNE
RÉALISÉE EN 2019-2020

AV DES ALPES 43
1820 MONTREUX
+41 21 333 45 00

AV DU 34-AVRIL 20
1020 RENENS
+41 21 333 48 30

Willi Ingénieurs, au service
de la mobilité durable!

CARRELAGES

sassi sa

FRIBOURG

Tél. 026 424 65 06
Fax 026 424 99 75
info@carrelages-sassi.ch

CARRELAGES
sassi sa
de 50 ans
FRIBOURG - BULLE

PLANAIR
Ingénieurs conseils en énergies et environnement

“ **Bâtiment durable, physique du bâtiment, acoustique, planification d'installations d'énergies renouvelables et CVSE, nos spécialistes sont à votre écoute pour des conseils compétents, avisés et neutres.** ”

PLANAIR SA | Fribourg | Genève | Jura | Neuchâtel | Vaud | Valais
info@planair.ch • www.planair.ch